



Stella Doradus

SOHO iR4-S

Broschüre und Benutzerhandbuch für
Repeater iR4-S

Bleiben Sie
verbunden.

Verstärken Sie
Ihr Signal.

SOHO – BROSCHÜRE & BENUTZERHANDBUCH

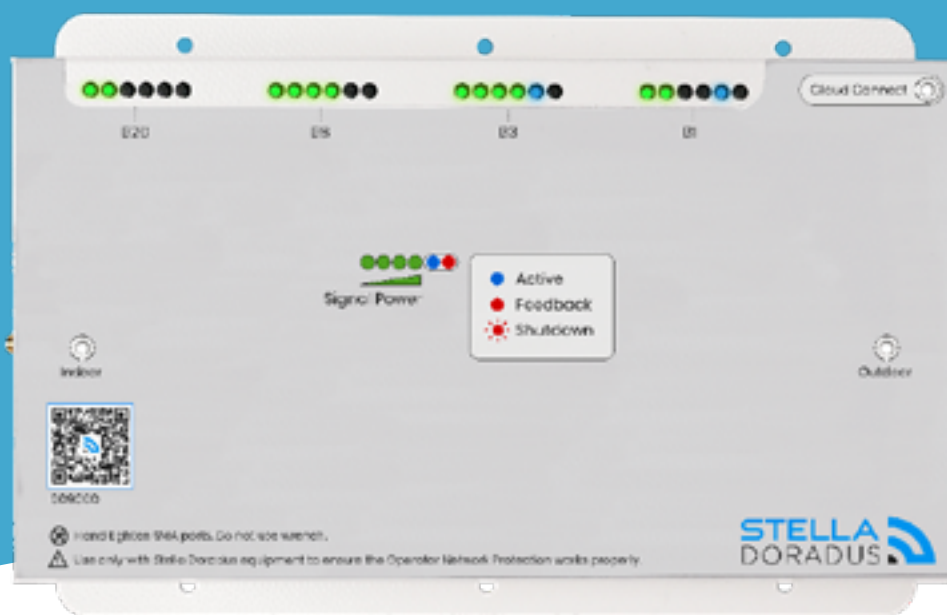
Produktübersicht

Funktionen & Spezifikationen	04
SOHO Kit	06
Modulares System	07
PortSense	08
Netzwerkscanning	09

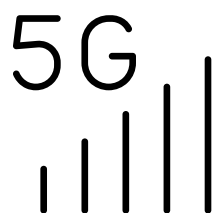
Andere

Stella Control	10
FAQs	11

The SOHO iR4

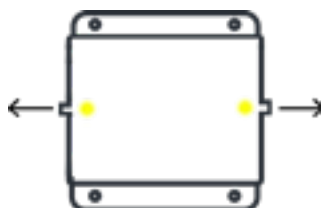


MODEL	GEWICHT	DIMS MM	SKU	BÄNDER
SOHO iR4-S	2KG	185x260x48	iR4-S	20/8/3/1



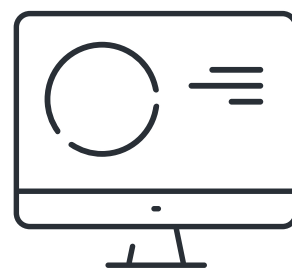
VERSTÄRKT ALLE BETREIBER

Verstärken Sie das Signal aller Betreiber für 5G, 4G, 3G und 2G.



PORTSENSE

Die PortSense-Technologie bestätigt optisch, dass Kabel und Antennen richtig angeschlossen sind.



FERNÜBERWACHUNG

Überwachen Sie die Signal- und Repeater-Leistung auf der StellaControl-Plattform. Beheben Sie Probleme und passen Sie die Einstellungen an, um optimale Abdeckung und Zuverlässigkeit sicherzustellen.

Specifications

EU Bands		B20	B8	B3	B1
Downlink		791-821	925-960	1805-1880	2110-2170
Uplink		832-862	880-915	1710-1785	1920-1980

Amplifier Specification

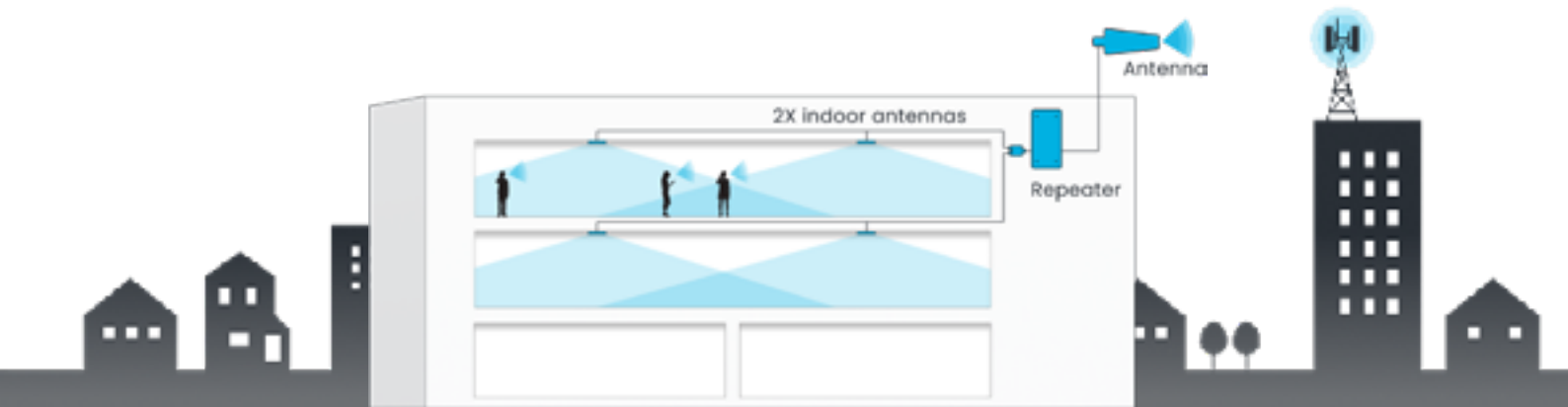
Coverage	up to 5 rooms	
Gain	Uplink Gp: 60dB	Downlink Gp> 60dB
Pass band ripple	<4dB	
I/O impedance	50 ohm/SMA female connector	
Max up/down signal strength	20dBm / 10dBm	
Ambient Temperature	-30°C to +70°C	
Power supply input	110 - 240V AC	
Power supply output	12v DC	
Oscillation Control	Automatic	
AGC Level Control:	Automatic ¹	
Uplink Switch On	Yes ²	
AGC Range	0 to 30dB	
Surge protection	SMA connectors DC grounded, 12V DC port MOV protected	
Port Sense	Yes	
Embedded modem	Yes	

Antennas	Indoor Panel
Nominal Gain	6.4dBi / 9.4dBi
3dB beam Pattern	60° x 60°
Bandwidth	700MHz - 2700MHz
VSWR	<1.4
Front to Back Ratio	> 20dB
Polarization	Vertical
Power Rating	50W
Impedance	50-OHM
Termination	N-Female
Cross Pol. Discrimination	-20dB
Dimensions	210 x 180 x 43mm
Weight	0.68kg
Wind velocity	126km/hr
Working temperature	-40°C to +65°C

How it Works

Die Außenantenne wird auf dem Dach des Gebäudes installiert, wo sie das beste Signal aller Mobilfunkanbieter empfängt. Das Signal wird vom Repeater verstärkt und im gesamten Gebäude verteilt, sodass bis zu fünf Räume abgedeckt sind. Dieser Abdeckungsbereich kann durch den Einbau eines Splitters für zusätzliche Innenantennen erweitert werden.

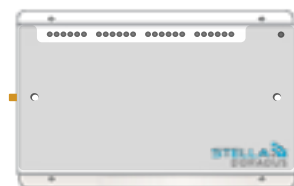
Durch die Verbindung mit der StellaControl-Plattform kann das SOHO ferngesteuert verwaltet, überwacht und angepasst werden. Außerdem werden Echtzeitmessungen der Signalstärke, der Signalverstärkung und anderer Kontrollwerte für jedes Band empfangen. Die typische Abdeckung liegt zwischen zwei und fünf Räumen im Gebäude.



Das Standard-Kit umfasst:



2X Antennen (eine intern,
eine extern)



SOHO
iRepeater



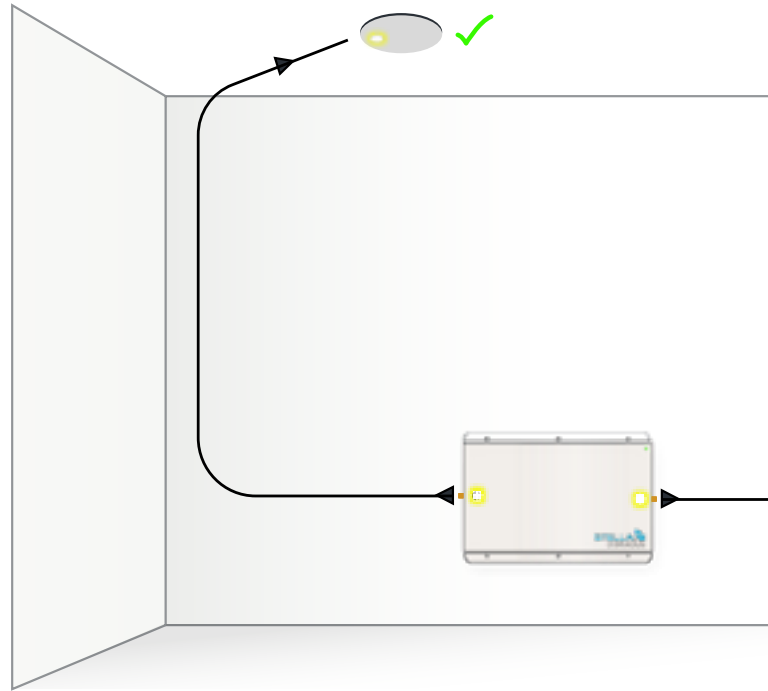
Externes 12m
Kabel SD240

PortSense

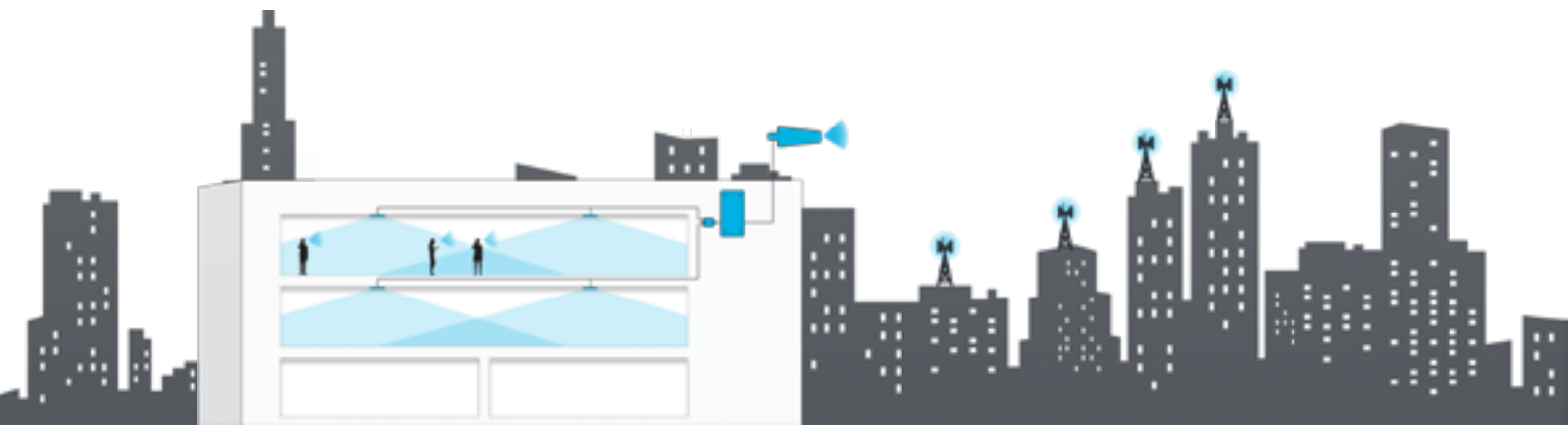
UNSERE PORTSENSE-TECHNOLOGIE (PATENT ANGEMELDET)

Um die Kabelverbindungen zwischen dem Repeater und den Antennen zu testen, befinden sich 5 LEDs am Repeater und entsprechende LEDs an den Innenantennen.

Diese LEDs leuchten auf, wenn die Antennen korrekt mit dem Repeater verbunden sind. Dies stellt sicher, dass die Antennen ein Signal ausgeben und keine Fehler in den Kabeln vorliegen. Sie können auch verwendet werden, um anzuzeigen, welche Antenne mit welchem Anschluss am Repeater



Cell Scanning



Cell Scanning

Das Mobilfunksignal aller Betreiber kann außerhalb des Gebäudes gescannt werden. Ein Zeitdiagramm der Mobilfunkabdeckung für das Gebäude kann erstellt werden. Dies ist sehr nützlich für die Fehlersuche und Überwachung der sich ständig ändernden HF-Umgebung.

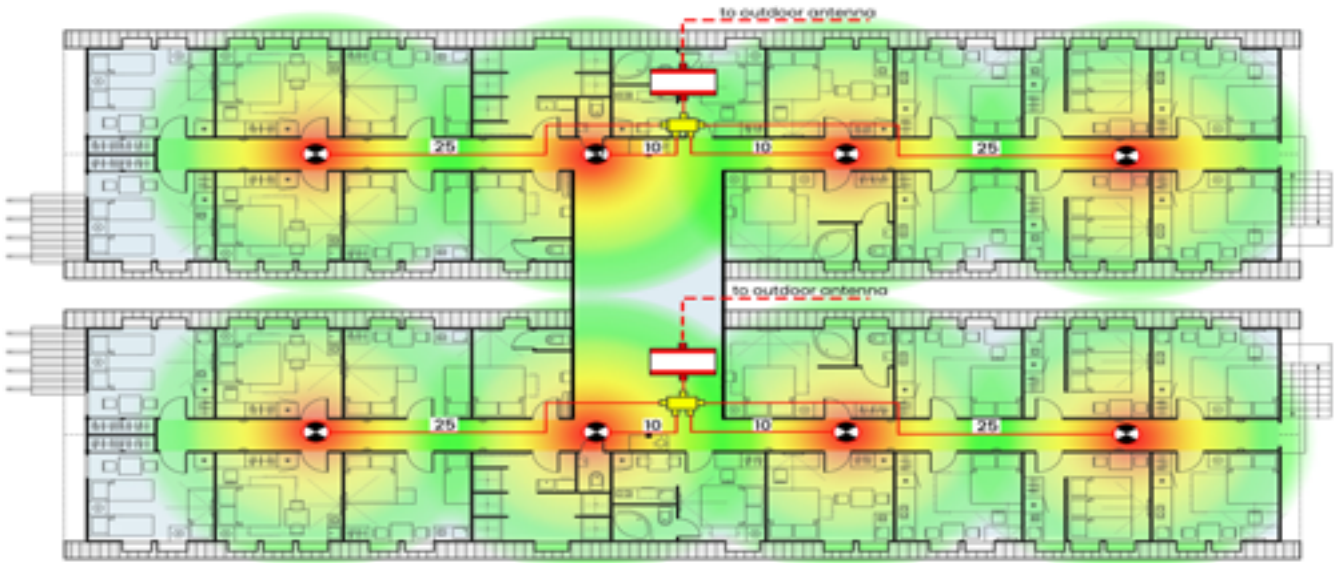
Operator	Service	Band	Cell ID	Power	Quality	RSSI	PCI
O2 DE	LTE	87	5461519	-90	-6	-84	151
	LTE	83	5732137	-69	-14	-55	437
	LTE	88	5732127	-78	-6	-55	58
	LTE	820	5732117	-65	-20	-29	163
Telekom	LTE	87	33015582	-87	-6	-62	408
	LTE	81	26902798	-90	-20	-52	446
	LTE	83	33015576	-78	-7	-38	279
	LTE	83	26902789	-86	-11	-58	445
	LTE	88	33015585	-62	-7	-38	305
	LTE	820	26403077	-75	-20	-38	208
Vodafone DE	LTE	87	3504846	-107	-6	-81	147
	LTE	81	3504860	-96	-18	-60	85
	LTE	81	2580245	-102	-20	-62	436
	LTE	83	2627016	-100	-20	-60	69
	LTE	83	3504849	-95	-8	-61	144



Embedded cellular modem

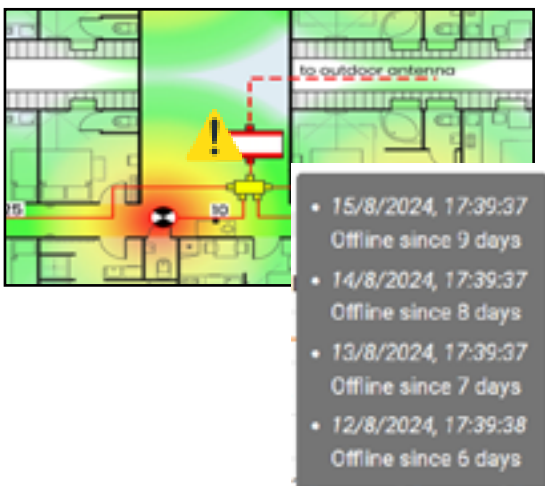
Der SOHO iRepeater verfügt über ein integriertes Mobilfunkmodem, das sich automatisch mit StellaControl (unserer Online-Überwachungsplattform) verbindet, ohne dass ein Ethernet-Kabel angeschlossen werden muss. Dadurch ist der Repeater jederzeit für die Fernüberwachung erreichbar.

StellaPlanner



StellaPlanner

Repeater-Systeme können mit dem StellaPlanner entworfen werden. Gebäudepläne können hochgeladen und Antennen an den gewünschten Standorten platziert werden. Das Tool berechnet die Signalstärke und RF-Verluste im Design. Alle Projekte können in einem personalisierten Konto auf StellaControl gespeichert werden. Stella hilft Ihnen, das optimale Repeater-System zu entwerfen.



WARNMELDUNGEN

E-Mail-Benachrichtigungen werden automatisch an den Installateur gesendet, wenn Änderungen am System auftreten, z. B. wenn ein Verstärker getrennt wird oder der Betreiber eine neue Basisstationsantenne in der Nähe installiert. Dies warnt den Installateur/Stella vor potenziellen Problemen und ermöglicht es, Korrekturmaßnahmen zu ergreifen.



Stella Doradus

Coolfinn, Portlaw, Waterford, Ireland

P. +353 51 387145 info@stelladoradus.com
www.stelladoradus.com